



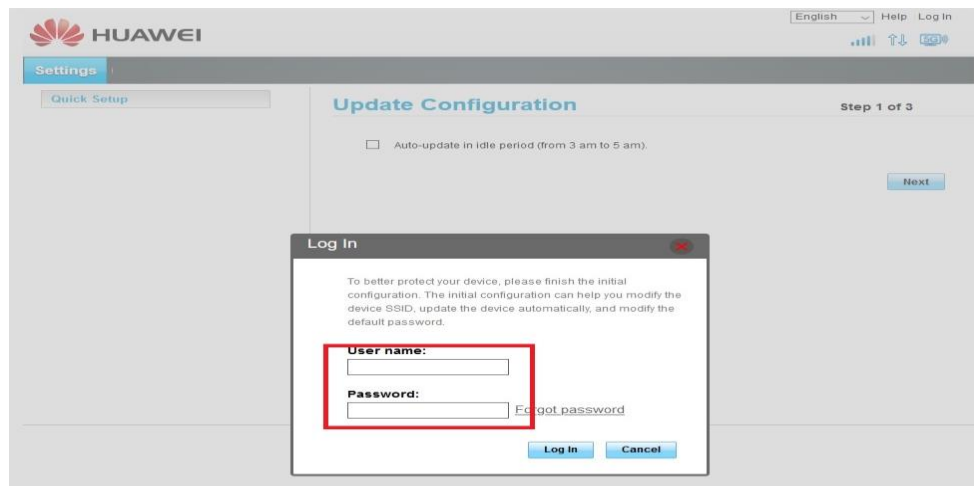
## Konfiguracja Huawei B525

1. Włóż kartę SIM do routera zgodnie z informacją podaną w instrukcji obsługi urządzenia.
2. Podłącz zasilanie i włącz urządzenie.
3. Z urządzenie można połączyć się na dwa sposoby:
  - za pomocą dołączonego kabla Ethernet: włóż kabel do wolnego portu w routerze, a jego drugi koniec do karty sieciowej w Twoim komputerze.
  - za pomocą sieci Wi-Fi: wyszukaj na swoim urządzeniu nazwy emitowanej przez router sieci – jej nazwa (**SSID**) oraz hasło (**KEY**) znajduje się na naklejonej na urządzeniu etykiecie.
4. Po ustanowieniu połączenia z routerem włącz dowolną przeglądarkę i w polu adresu strony internetowej wpisz **192.168.8.1** i naciśnij na klawiaturze klawisz Enter.
5. Zostanie uruchomione okno logowania do panelu zarządzania urządzeniem. Podaj User name (domyślna: **admin**) oraz Password (domyślne: **admin**) i kliknij na przycisk **Log in**.



**(Software version: 11.189.63.00.1217)**

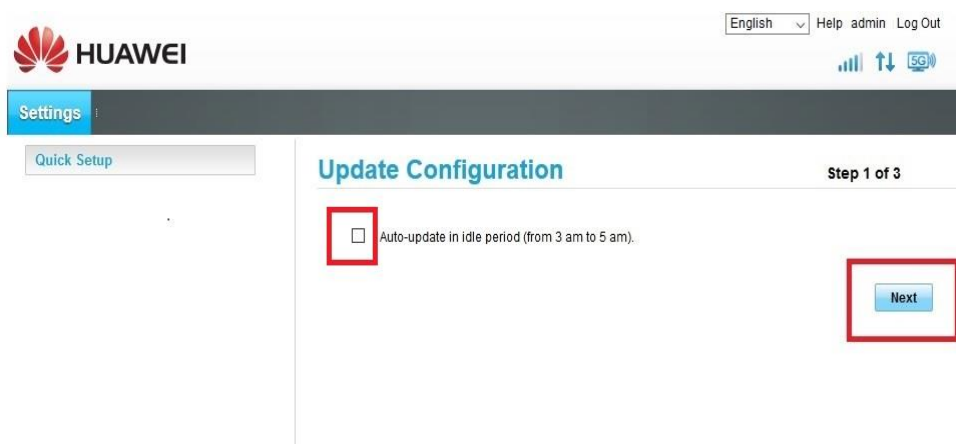
**(Software version: 11.236.01.00.1217)**





6. W kolejnym etapie zostaniemy poproszeni o konfigurację routera.

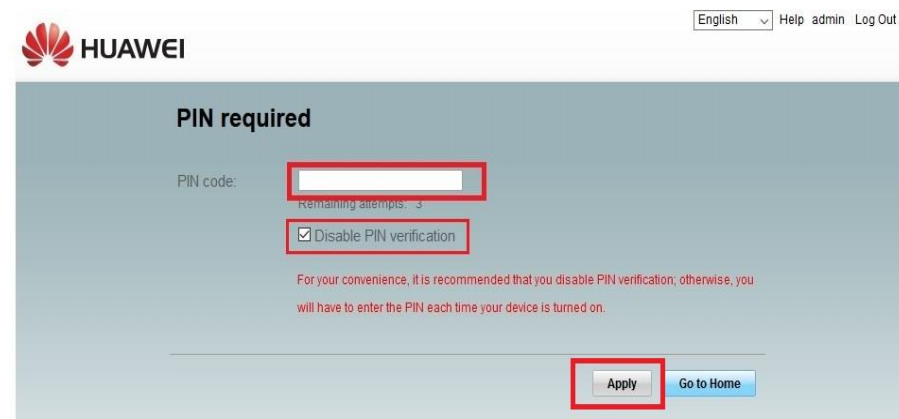
Krok 1z3



Zaznaczamy check „Auto-update in idle period ...”, klikamy „Next”.

6. Na ekranie pojawi się „PIN required”, w którym musimy uzupełnić pole „PIN code” wpisując numer PIN z karty FM Mobile. Zaznaczony check „Disable PIN verification” spowoduje, że przy kolejnym uruchomieniu routera nie zostaniemy poproszeni o wpisanie kodu PIN w celu weryfikacji użytkownika.

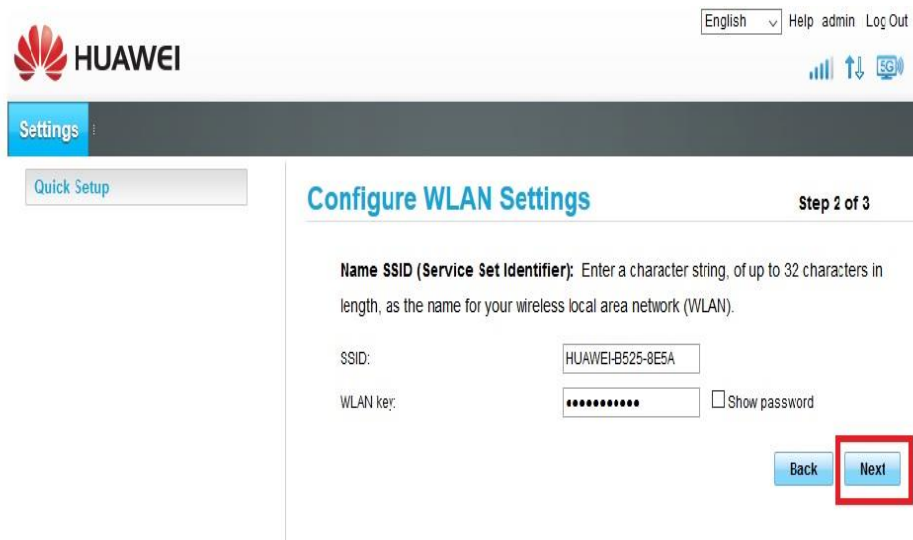
Uwaga: Zaznaczony check „Disable PIN verification” spowoduje wyłączenie zabezpieczenia PIN na karcie FM Mobile.





### Krok 2z3

Możemy zmienić hasło do Wi-Fi KEY, ale nie jest to konieczne (fabrycznie ustawione hasło znajduje się na naklejce routera). Klikamy „Next”



English Help admin Log Out

**HUAWEI**

Settings

Quick Setup

### Configure WLAN Settings

Step 2 of 3

**Name SSID (Service Set Identifier):** Enter a character string, of up to 32 characters in length, as the name for your wireless local area network (WLAN).

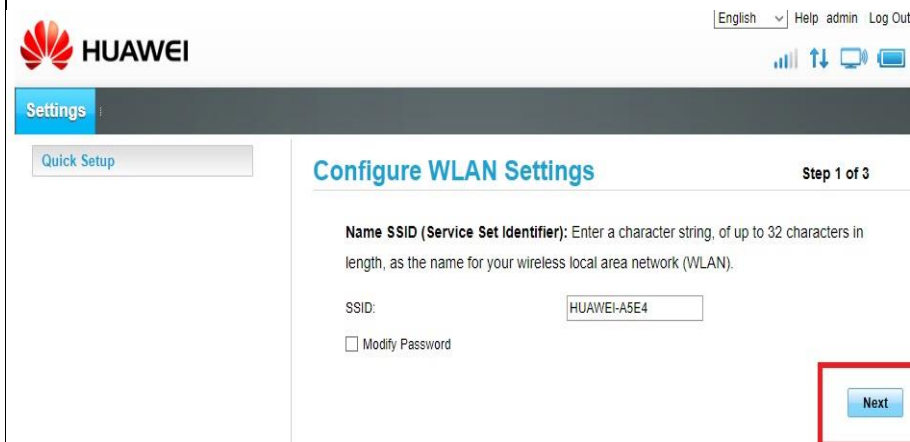
SSID:

WLAN key:   Show password

Back Next

### 7. W kolejnym etapie zostaniemy poproszeni o konfigurację routera.

### Krok 1z3



English Help admin Log Out

**HUAWEI**

Settings

Quick Setup

### Configure WLAN Settings

Step 1 of 3

**Name SSID (Service Set Identifier):** Enter a character string, of up to 32 characters in length, as the name for your wireless local area network (WLAN).

SSID:

Modify Password

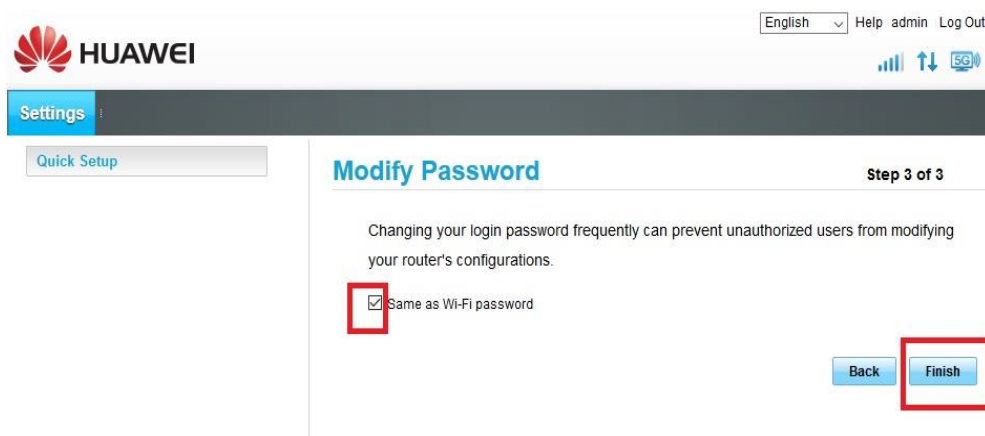
Next

Klikamy „Next”.



Krok 3z3

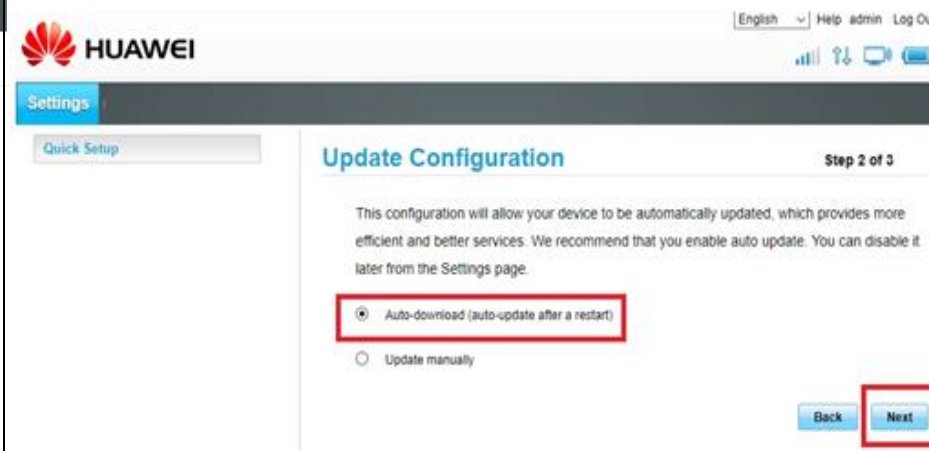
W tym miejscu możemy ustawić nowe hasło do konfiguratora routera:



**Sposób 1.** zaznaczamy check „Same as Wi-Fi password” co spowoduje, że hasło do konfiguratora routera będzie takie samo jak do Wi-Fi (fabrycznie ustawione hasło znajduje się na naklejce routera). Klikamy „Finish”.

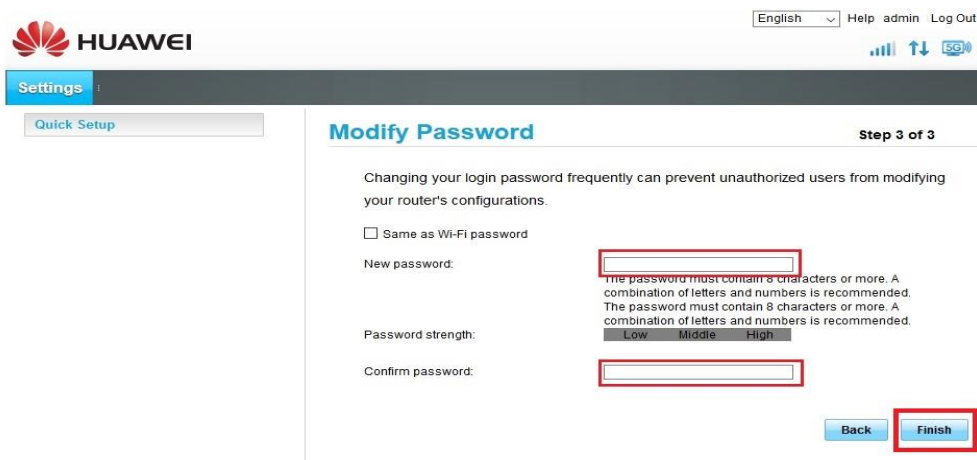
Krok 2z3

Następnie wybieramy „Auto-download (auto-update after restart), klikamy „Next”.





**Sposób 2.** odznaczamy check „Same as Wi-Fi password”



The screenshot shows the 'Modify Password' screen in the Huawei mobile app. At the top, there's a navigation bar with 'Settings' and 'Quick Setup'. The main title is 'Modify Password' with 'Step 3 of 3' below it. A message states: 'Changing your login password frequently can prevent unauthorized users from modifying your router's configurations.' There is a checkbox labeled 'Same as Wi-Fi password' which is currently unchecked. Below this are three input fields: 'New password:', 'Password strength:', and 'Confirm password:'. The 'New password' and 'Confirm password' fields are highlighted with red boxes. A text box next to the 'New password' field contains the following text: 'The password must contain 8 characters or more. A combination of letters and numbers is recommended. The password must contain 8 characters or more. A combination of letters and numbers is recommended.' Below the 'Password strength' field, there are three radio buttons labeled 'Low', 'Middle', and 'High'. At the bottom right, there are two buttons: 'Back' and 'Finish', with the 'Finish' button highlighted by a red box.

W polu „New password”: wpisujemy nowe hasło

A w polu „Confirm password”: przepisujemy nowe hasło

Klikamy „Finish”.

Krok 3z3

W tym momencie należy podać:

Current password: admin

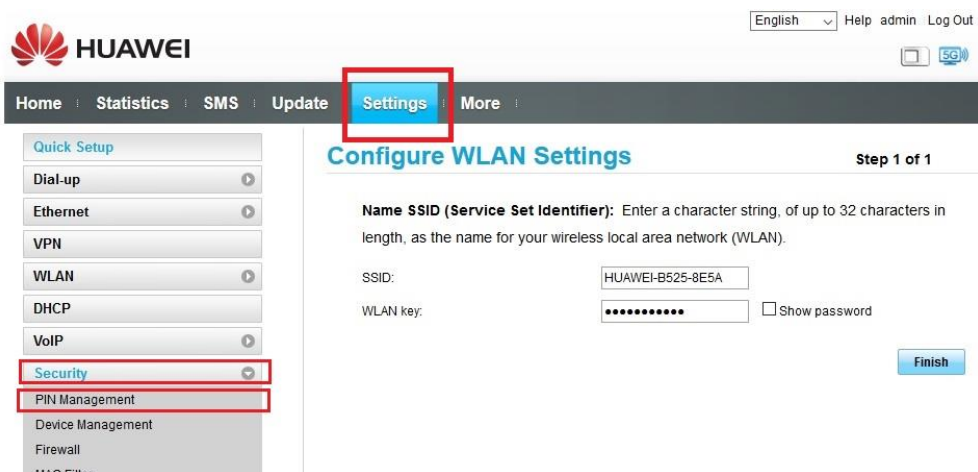
New password: wpisujemy nowe hasło

Confirm password: ponownie wpisujemy nowe hasło

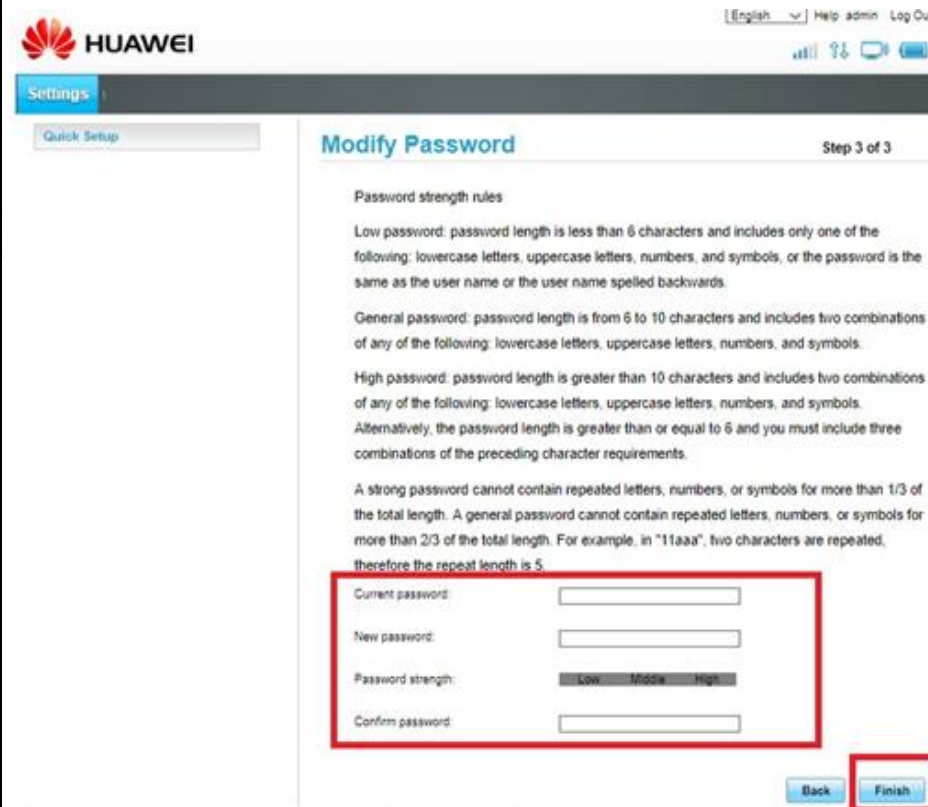
Klikamy „Finish”



7. W ostatnim etapie konfiguracji należy wprowadzić kod PIN zabezpieczający kartę sim FM Mobile. Wybieramy w głównej zakładce „Settings” następnie „PIN Management”.



Na ekranie pojawi się „PIN required”, w którym musimy uzupełnić pole „PIN code” wpisując numer PIN z karty FM Mobile. Zaznaczony check „Disable PIN verification” spowoduje, że przy kolejnym uruchomieniu routera nie zostaniemy poproszeni o wpisanie kodu PIN w celu weryfikacji użytkownika.





Uwaga: Zaznaczony check „Disable PIN verification” spowoduje wyłączenie zabezpieczenia PIN na karcie FM Mobile.



English Help admin Log Out

### PIN required

PIN code:

Remaining attempts: 3

Disable PIN verification

For your convenience, it is recommended that you disable PIN verification; otherwise, you will have to enter the PIN each time your device is turned on.

Apply

Go to Home

Połączenie internetowe zostało skonfigurowane. Od tej chwili możesz łączyć się z siecią Internet za pomocą kabla Ethernet lub przy użyciu sieci Wi-Fi na dowolnym urządzeniu.